



MASCHERE AUTO-OSCURANTI

ZEPHYR LS / FLIP'AIR LS



La migliore protezione per il saldatore.
Scoprite una soluzione completa studiata per la massima protezione dei saldatori.

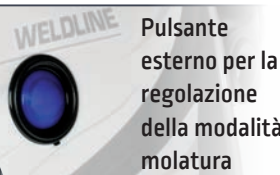
Con la soluzione ZEPHYR LS/FLIP'AIR LS, troverete nella robusta borsa per il trasporto:

- ◆ Maschera ZEPHYR o FLIP'AIR,
- ◆ Sistema di ventilazione ZEPHYR,
- ◆ Tubo protetto con rivestimento,
- ◆ Bretelle di sostegno
- ◆ Caricabatteria,
- ◆ Indicatore flusso d'aria
- ◆ Filtro di ricambio.

Maschera con respiratore purificatore d'aria



Filtro sollevabile per applicazioni di molatura



Pulsante esterno per la regolazione della modalità molatura



Filtri LCD auto-oscuranti con ampio campo visivo.

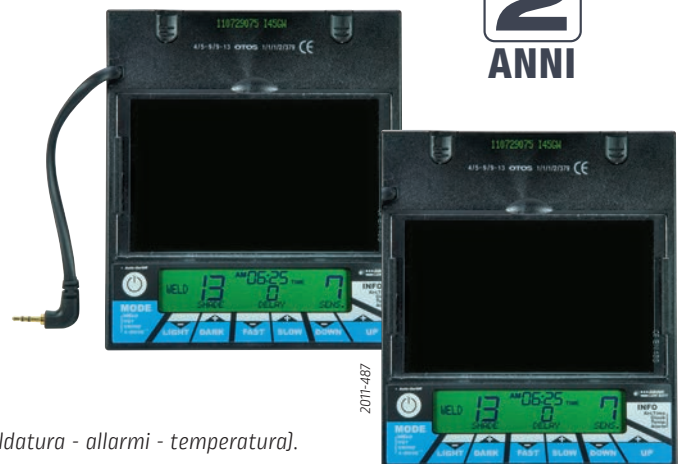
Filtro Advance 4500 LS - Infotrack gradazione 3/8-13:

La soluzione top di gamma per qualsiasi applicazione:

4 modalità di regolazione grazie a uno schermo LCD con chiavi digitali:

- ◆ Saldatura: gradazione variabile 8-13, 4 sensori ottici, regolazione della sensibilità e ritorno allo stato chiaro.
- ◆ Molatura: attivazione del filtro con grado di chiarezza 3 (a eccezione di FLIP'AIR con filtro frontale flip-up).
- ◆ Taglio, saldatura a bassa tensione: grado di oscuramento regolabile da 5 a 8 per processi TIG a bassa intensità, microplasma, saldatura ossiacetilenica, ecc.
- ◆ "Modalità X": grado di oscuramento regolabile da 3 a 8-13 con sensori magnetici per uso esterno o saldatura ad arco con oscuramento.

Sistema Infotrack: fornisce informazioni utili (ora corrente - tempo totale di saldatura - allarmi - temperatura).



GARANZIA
2
ANNI

MASCHERE AUTO-OSCURANTI

Il sistema di flusso dell'aria ZEPHYR LS/FLIP'AIR LS

- ◆ Sistema di flusso dell'aria: **2 portate** (bassa 160 l/min e alta 200 l/min).
- ◆ Questa attrezzatura indica la **portata selezionata**, il **livello di carica della batteria** e comprende **due allarmi**, in caso di insufficienza di flusso: **uno acustico e uno a vibrazione**. Si tratta di una caratteristica molto importante per il saldatore, data la rumorosità dell'ambiente di lavoro. Un apposito sistema **invia il segnale attraverso il tubo** in modo da far avvertire il suono al saldatore.
- ◆ La cintura e la tracolla sono realizzati in **materiale ritardante di fiamma**.
- ◆ La cintura comprende un cuscino, per un elevato livello di comfort.
- ◆ **La batteria è facilmente scollegabile** grazie all'apposito pulsante. Si tratta di una **batteria al litio con una durata di 8 ore**. In casi particolari, è possibile utilizzarne una più potente da **14 ore ±5%** (su richiesta). Non è necessario scaricare completamente la batteria agli ioni di litio prima di ricaricarla.
- ◆ Per aprire il filtro, è sufficiente ruotare un quarto di giro verso sinistra. Due simboli indicano se è bloccato o aperto (la stessa indicazione è riportata anche all'interno della scatola del filtro).

All'interno possono essere contenuti 3 tipi di filtro.

- ◆ Un pre-filtro per le particelle più grandi
- ◆ Un filtro anti-polvere (> 0,3 micron)
- ◆ Un filtro al carbonio per fumi e odori.

L'intero sistema è perfettamente impermeabile.



Raccordo e tappo per tubi.

Il sistema di flusso è collegato alla maschera a casco tramite l'apposito tubo. Il collegamento al sistema di flusso dell'aria è impermeabile. La maschera a casco comprende un raccordo rapido che garantisce un'alta flessibilità di movimento della testa. Il tubo è protetto da un rivestimento esterno (75% cotone, 25% Kevlar).



Circolazione del flusso

È possibile scegliere tra:

- ◆ flusso d'aria dalla parte superiore della maschera a casco **1**
- ◆ o flusso laterale proveniente da ciascuno dei lati a livello misto **2** (solo per ZEPHYR),
- ◆ una combinazione delle due soluzioni. Queste caratteristiche garantiscono un comfort di saldatura eccellente.



| | ZEPHYR LS Advance 4500 | FLIP'AIR LS 4500 i |
|--------------------------------------|---|-----------------------|
| Classificazione ottica | 1/1/2 | |
| Tempo di oscuramento | 0,05 ms | |
| Tempo di passaggio da scuro a chiaro | 10 posizioni da 0,1 s a 1 s (impostazione tramite chiave digitale) | |
| Impostazione ritardo | 10 posizioni (impostazione tramite chiave digitale) | |
| Modalità Saldatura | Sì Grado da 8 a 13 tramite chiave digitale | |
| Molatura | Sì grado 4 (tramite pulsante esterno) - Per FLIP'AIR flip-up LCD per molatura | |
| Taglio | Sì Grado da 5 a 9 tramite chiave digitale | |
| Modalità X* | Sì | |
| Sistema Infotrack** | Sì | |
| Sensori | 4 sensori ottici indipendenti Magnetic in modalità "X" | |
| Campo visivo | 97X60 mm | |
| Protezione UV/IR costante | Sì | |
| Tipo di batteria | 2 litio CR2450 3 Volt | |
| Alimentazione mista (batteria/cella) | Sì | |
| Intervallo di temperatura | Uso: da -5°C a +55°C - Immagazzinamento: da -30°C a +70°C | |
| Peso | 938 g (maschera a casco) + 1760 g (sistema di flusso dell'aria) | |
| Standard | Filtro LCD: CE EN 379 - Maschera a casco: CE EN 175 | |

* Modalità X: questa modalità permette di eseguire saldature all'esterno o con una corrente d'arco molto bassa

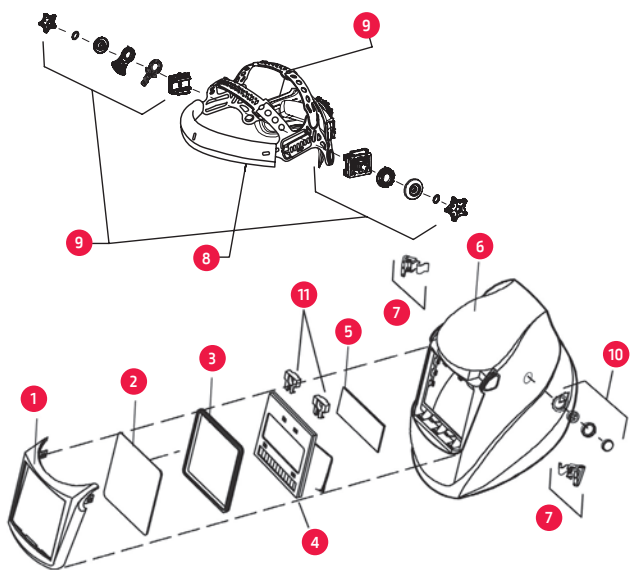
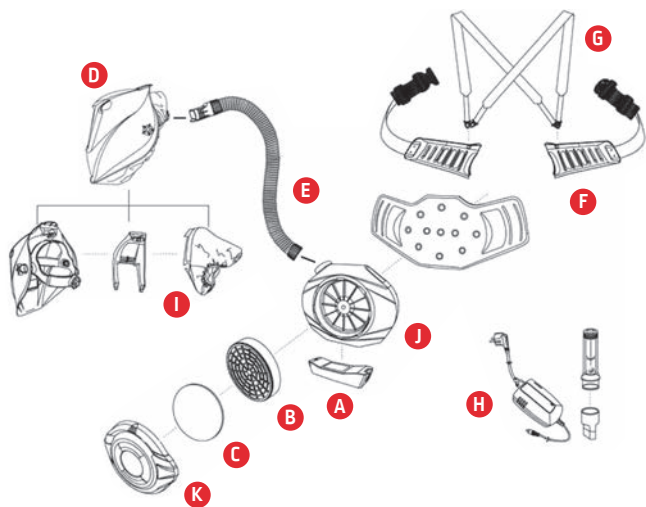
** Sistema Infotrack: fornisce informazioni utili (ora corrente - tempo totale di saldatura - allarmi - temperatura)

| Codice | | |
|--|------------|------------|
| Confezione (maschera a casco + sistema di flusso dell'aria + filtro LCD) | W000403674 | W000403675 |
| Filtro LCD | W000402681 | W000402682 |

Lista delle parti di ricambio: vedere pagina 18

MASCHERE AUTO-OSCURANTI

Parti di ricambio per ZEPHYR LS/FLIP'AIR LS

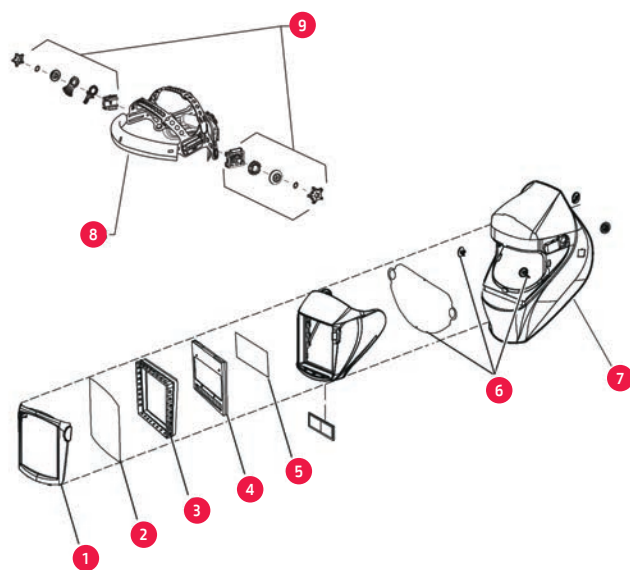


ZEPHYR LS 4500

| Codice | |
|--|--------------|
| 1 - Porta-vetro frontale | W000272829 |
| 2 - Vetro di protezione esterno | W000261993 |
| 3 - Guarnizione, gruppo lenti | W000261992 |
| 4 - Gruppo lenti auto-oscuranti Advance 4500 | W000402681 |
| 5 - Vetro di protezione interno | W000261994 |
| 6 - Casco | Su richiesta |
| 7 - Pulsanti, porta-vetro frontale (DX/SX) | W000276258 |
| 8 - Fascetta antisudore in tessuto | W000402690 |
| 9 - Copricapo FLEXTech 1 [fascetta antisudore inclusa] | W000402692 |
| 10 - Kit pulsante di molatura esterno | Su richiesta |
| 11 - Batterie di ricambio [al litio CR 2450] | W000260920 |

Sistema di flusso dell'aria ZEPHYR LS

| Codice | | |
|--------|---------------------------------------|------------|
| A | Batteria da 8 ore ($\pm 5\%$) | W000271210 |
| A | Batteria da 14 ore ($\pm 5\%$) | W000274379 |
| B | Filtro anti-polvere P3 | W000271208 |
| C | Pre-filtro | W000271207 |
| | Filtro al carbonio [filtro per odori] | W000271209 |
| D | Casco ZEPHYR senza lenti | W000271212 |
| E | Tubo da 110 cm | W000271205 |
| | Rivestimento protettivo per tubo | W000271206 |
| F | Cintura [dimensioni 70-113 cm] | W000271203 |
| G | Tracolla | W000271204 |
| H | Caricabatteria | W000271211 |
| I | Protezione verde ZEPHYR | W000272540 |
| I | Protezione verde FLIP'AIR | W000382676 |
| J | Motore | W000377929 |
| K | Coperchio del filtro | W000378987 |



FLIP'AIR LS

| Codice | | |
|--|--|--------------|
| 1 - Porta-vetro frontale | | W000403674-1 |
| 2 - Vetro di protezione esterno | | W000375551 |
| 3 - Guarnizione, gruppo lenti | | W000403675-6 |
| 4 - Gruppo lenti auto-oscuranti | | W000402682 |
| 5 - Vetro di protezione interno | | W000335163 |
| 6 - Kit vetro per molatura | | W000374799 |
| 7 - Casco | | Su richiesta |
| 8 - Fascetta antisudore in tessuto | | W000402690 |
| 9 - Copricapo FLEXTech 1 [fascetta antisudore inclusa] | | W000402692 |
| Batterie di ricambio [al litio CR 2450] | | W000260920 |